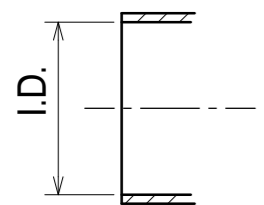


| No. | 名称         | 材質      | 特記事項         |
|-----|------------|---------|--------------|
| 1   | ボディ        | SUS316L |              |
| 2   | アクチュエータ    | SUS304  |              |
| 3   | ハンドル       | SUS304  | ハンドルキャップ:NBR |
| 4   | ダイヤフラム     | PTFE    |              |
| 5   | ダイヤフラムサポート | HNBR    |              |
| 6   | 六角穴付きボルト   | SUS304  | 取付個数 4本      |



パッドウェルド

寸法データと重量

| 呼び径  | 面間         | I.D. | A     |         | B  | D  | H   | L | 参考重量 [kg] |
|------|------------|------|-------|---------|----|----|-----|---|-----------|
|      |            |      | フェルール | パッドウェルド |    |    |     |   |           |
| 15A  | 標準ボディ      | 17.5 | 55    | 55      | 55 | 70 | 110 | 5 | 2         |
|      | マイクロネックボディ |      |       | 26      |    |    |     |   |           |
| 1.0S | 標準ボディ      | 23   | 55    | 55      | 55 | 70 | 119 | 7 | 3         |
|      | マイクロネックボディ |      |       | 34.3    |    |    |     |   |           |

フェルールは ISOフェルール継手を使用しています。  
 参考重量は想定最大時の重量です。  
 アクチュエータとボディの取付は90°毎に回転可能です。